

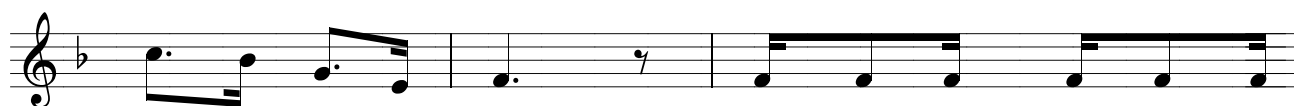
Lundu da cachaça

*Recolhido por Luiz Heitor Correia de Azevedo,
em Diamantina - MG*

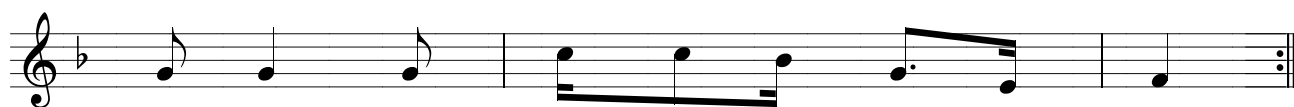
♩ = 100



1. Des - pre - zo vos - so con - se - lho, Pra



dei - xar de be - ber, Que - ro cum - prir mi - nha



si - na, Na chu - va que - ro mor - rer

REFRÃO



Se be - ber a - le - gra_a gen - te, Fu -



- mar nos da pra - zer. Quem não fu - ma, quem não



be - be, Que_a - le - gri - a po - de ter?